

**Федеральная служба государственной статистики
Территориальный орган Федеральной службы государственной статистики по Воронежской области**

***Краткосрочные экономические показатели
за январь-октябрь 2019 года***

Статистический бюллетень

**© ВОРОНЕЖ
2019**

Подготовка издания осуществлялась специалистами Территориального органа Федеральной службы государственной статистики по Воронежской области

Редакционная коллегия:

И. В. Соловьева – председатель, С. В. Гриценко, Н. Ю. Нецепляева

Краткосрочные экономические показатели Воронежской области за январь-октябрь 2019 года

2019: Стат. бюлл. / Воронежстат. – Воронеж, 2019. – 18 с.

В статистическом бюллетене «Краткосрочные экономические показатели Воронежской области» приводятся статистические данные за январь-октябрь 2019 года. Показатели приведены по важнейшим видам экономической деятельности: сельскому хозяйству, строительству, транспорту и торговле. Приведены финансовые результаты деятельности организаций, включен ряд показателей по уровню жизни населения, социальным вопросам. Информация представлена в табличном и графическом виде.

Данные по отдельным показателям, по сравнению с опубликованными ранее, уточнены.

Информация о социально-экономическом положении Воронежской области за январь-октябрь 2019 г. **в полном объеме** приведена в аналитическом докладе «Социально-экономическое положение Воронежской области»; с итогами за 2014–2018 гг. – в кратком статистическом сборнике «Воронежская область в цифрах», 2019 г.; с итогами за 2005, 2010, 2014–2017 гг. – в статистическом сборнике «Воронежский статистический ежегодник», 2018 г.

При использовании информации ссылка на данный источник обязательна.

Перепечатке и размножению не подлежит.

В соответствии с законодательством Российской Федерации исключительные права на настоящее издание принадлежат Воронежстату.

Условные обозначения:

– явление отсутствует

... данных не имеется

0.0 небольшая величина

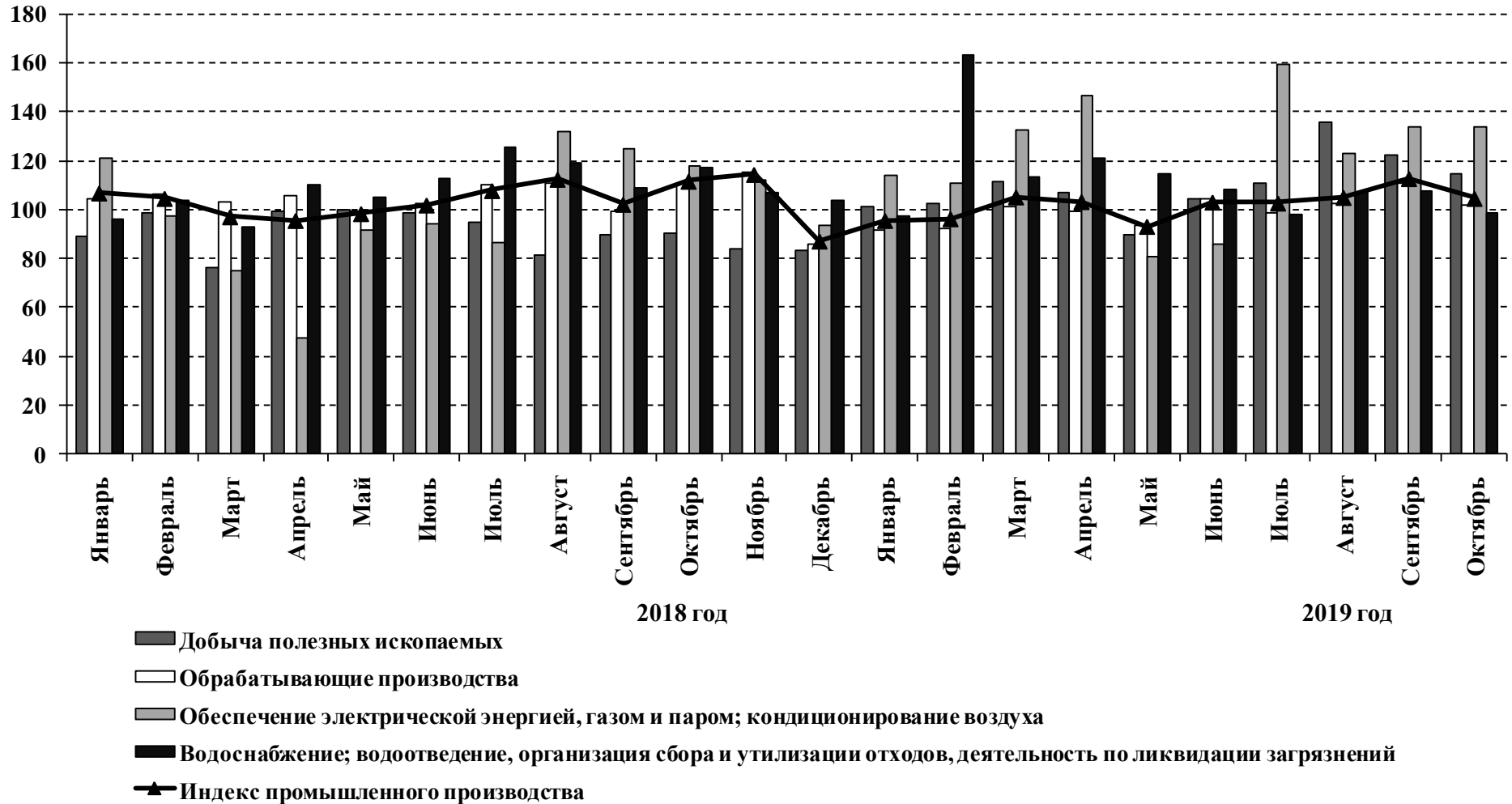
x показатель не рассчитывается

Промышленное производство в 2019 году

в % к соответствующему месяцу предыдущего года

	Январь	Февраль	Март	Апрель	Май	Июнь	Июль	Август	Сентябрь	Октябрь
Индексы промышленного производства	95.5	96.2	105.1	103.2	93.1	103.0	102.6	104.9	112.6	104.5
Индекс производства по видам деятельности:										
добыча полезных ископаемых	101.1	102.5	111.4	106.8	89.6	104.5	110.6	135.7	122.3	114.5
обрабатывающие производства	91.3	92.2	101.3	99.3	93.8	104.3	98.9	102.6	110.5	101.7
обеспечение электрической энергией, газом и паром; кондиционирование воздуха	113.8	110.9	132.8	146.6	81.0	86.1	159.8	122.9	133.7	133.6
водоснабжение; водоотведение, организация сбора и утилизации отходов, деятельность по ликвидации загрязнений	97.2	163.3	113.3	120.9	114.9	108.0	98.3	107.2	107.9	98.6

Индексы промышленного производства
(в процентах к соответствующему месяцу предыдущего года)



Производство важнейших видов продукции в 2019 году

	Январь	Февраль	Март	Апрель	Май	Июнь	Июль	Август	Сентябрь	Октябрь
Говядина, кроме субпродуктов, тонн	1267.8	1278.5	1574.9	1234.7	1231.5	1153.4	2120.5	932.1	921.1	1146.7
Свинина, кроме субпродуктов, тонн	9898.3	11521.7	10084.6	10381.9	9265.5	10040.3	8979.5	10228.4	11056.4	11436.0
Мясо и субпродукты пищевые домашней птицы, тонн	9463.4	9083.1	10114.2	10029.1	10507.1	7672.3	8019.5	4967.3	8872.2	10549.4
Изделия колбасные, включая изделия колбасные для детского питания, тонн	758.6	804.0	792.8	930.2	916.5	936.8	1016.4	1017.0	937.9	968.6
Полуфабрикаты мясные, мясосодержащие, охлажденные, замороженные, тонн	4969.4	5297.5	5248.0	5505.1	6874.5	4798.3	4868.6	4694.0	5022.0	5600.5
Рыба переработанная и консервированная, ракообразные и моллюски, тонн	732.1	816.5	855.2	916.5	696.0	616.2	602.4	685.9	730.6	838.5
Картофель переработанный, тонн	423.9	422.1	449.4	427.0	488.8	464.8	7.2	434.0	454.4	467.2
Соки из фруктов и овощей, тыс. усл. банок	238.2	310.8	555.1	275.7	187.0	280.7	118.0	40.0	2339.6	3391.5
Джемы, фруктовые желе, пюре и пасты фруктовые или ореховые, тыс. усл. банок	511.5	620.5	919.0	1148.0	1464.2	1510.7	1576.6	1518.9	1291.6	1238.8
Масла растительные и их фракции нерафинированные, тыс. тонн	72.7	66.8	80.2	68.8	71.8	76.0	73.5	57.9	54.0	97.4
Масло сливочное, тонн	1569.1	1192.3	1018.6	1152.3	1102.0	1085.3	997.4	1394.7	1257.4	1325.8
Молоко жидкое обработанное, включая молоко для детского питания, тонн	7665.4	7294.7	8079.0	8306.3	9495.2	8832.2	7602.4	7731.9	8563.5	8956.1
Сыры, тонн	2565.9	2301.7	2804.1	2707.4	2805.1	2823.9	3087.2	3095.0	3075.3	3080.5
Творог, тонн	1152.2	1084.2	1227.2	1281.0	1056.9	977.7	1003.4	1007.7	1035.8	1076.6
Мороженое, тонн	65.7	134.8	336.3	287.8	356.9	365.5	290.6	151.6	71.7	13.8
Продукты кисломолочные (кроме творога и продуктов из творога), тонн	5285.9	5263.0	5572.2	5339.8	5962.3	6753.2	5934.0	5467.8	5028.6	5503.4
Мука из зерновых культур, овощных и других растительных культур; смеси из них, тыс. тонн	16.1	18.7	19.7	19.1	17.2	17.2	11.7	20.9	18.3	21.7
Крупа, тонн	1936.3	4142.3	3080.4	3588.9	2995.8	2301.9	1508.1	2149.6	2773.9	3840.0
Хлеб и хлебобулочные изделия недлительного хранения, тонн	7100.4	6860.6	7307.6	7698.1	7750.1	7283.3	7508.7	7567.0	7447.9	7456.5

Продолжение

	Январь	Февраль	Март	Апрель	Май	Июнь	Июль	Август	Сентябрь	Октябрь
Изделия мучные кондитерские, торты и пирожные недлительного хранения, тонн	431.0	601.6	632.3	515.2	515.8	479.9	439.2	491.1	596.5	559.6
Изделия макаронные и аналогичные мучные изделия, тонн	3.9	5.2	5.4	3.2	5.2	5.0	3.9	4.3	5.7	4.3
Комбикорма, тыс. тонн	122.2	113.9	122.2	121.0	118.6	108.1	111.5	111.7	114.4	116.4
Пиво, тыс. дкл	379.9	557.8	467.7	835.4	904.4	1076.3	1135.8	938.8	681.2	616.3
Напитки безалкогольные прочие, тыс. дкл	240.0	248.9	262.0	316.7	335.3	375.8	295.5	302.1	295.9	292.4
Спецодежда, тыс. штук	16.0	24.1	20.9	24.8	28.5	26.0	18.1	22.1	27.3	32.0
Платья женские или для девочек из текстильных материалов, кроме трикотажных и вязанных, тыс. штук	2.4	2.1	5.9	6.4	5.0	6.1	3.7	3.1	2.2	0.0
Чемоданы, сумки дамские и аналогичные изделия, тыс. штук	7.6	9.0	11.7	12.7	12.2	10.5	13.0	4.6	11.1	8.1
Лесоматериалы, продольно распиленные или расколотые, разделенные на слои или лущеные, толщиной более 6 мм; деревянные железнодорожные или трамвайные шпалы, непропитанные, тыс. куб. м	1.1	1.2	1.2	1.3	1.2	1.4	1.6	1.4	1.7	1.3
Услуги полиграфические и услуги, связанные с печатанием, млн рублей	174.4	193.0	222.0	264.2	238.9	245.0	266.3	253.8	275.8	276.8
Блоки оконные пластмассовые, тыс. кв. м	14.5	17.4	21.5	20.1	23.5	22.2	27.3	26.9	27.5	29.2
Блоки и прочие изделия сборные строительные для зданий и сооружений из цемента, бетона или искусственного камня, тыс. куб. м	31.6	34.8	40.4	45.2	43.6	42.8	47.8	45.5	45.5	47.7
Схемы интегральные электронные, тыс. штук	103.6	119.9	70.9	114.8	109.9	106.9	84.7	78.9	83.4	55.8
Аппаратура коммуникационная, аппаратура радио- или телевизионная передающая; телевизионные камеры, млн рублей	257.3	402.4	309.1	366.6	375.3	484.7	712.3	457.5	673.4	1560.9
Теплообменники и машины для сжижения воздуха, млн рублей	371.1	510.5	751.6	791.8	489.7	540.3	692.8	509.0	417.4	651.9
Столы кухонные, для столовой и гостиной, штук	1064	1779	1427	1400	1177	974	1701	1578	1704	1691
Шкафы кухонные, для спальни, столовой и гостиной, штук	4001	4123	3910	3788	3616	2588	4196	4430	5056	4643

Строительство в 2019 году

	Январь	Февраль	Март	Апрель	Май	Июнь	Июль	Август	Сентябрь	Октябрь
Объем работ по виду деятельности "Строительство" (в фактических ценах), млн рублей	4130.4	7304.1	8607.1	8545.8	10527.0	18768.4	9676.4	11838.9	16665.0	12272.2
в % к соответствующему месяцу предыдущего года	85.7	82.4	110.8	76.0	100.5	172.5	64.0	86.1	115.7	94.1
Ввод в действие жилых домов организациями всех форм собственности, тыс. кв. м общей площади	56.5	86.2	64.3	101.6	50.2	108.41	370.6	<u>159.1¹⁾</u> <u>155.8²⁾</u>	<u>110.4¹⁾</u> <u>108.1²⁾</u>	<u>91.2¹⁾</u> <u>88.9²⁾</u>
в % к соответствующему месяцу предыдущего года	112.5	124.7	152.7	140.0	112.3	133.2	в 3.6 р.	130.9 ²⁾	в 2.3 р. ²⁾	72.7 ²⁾

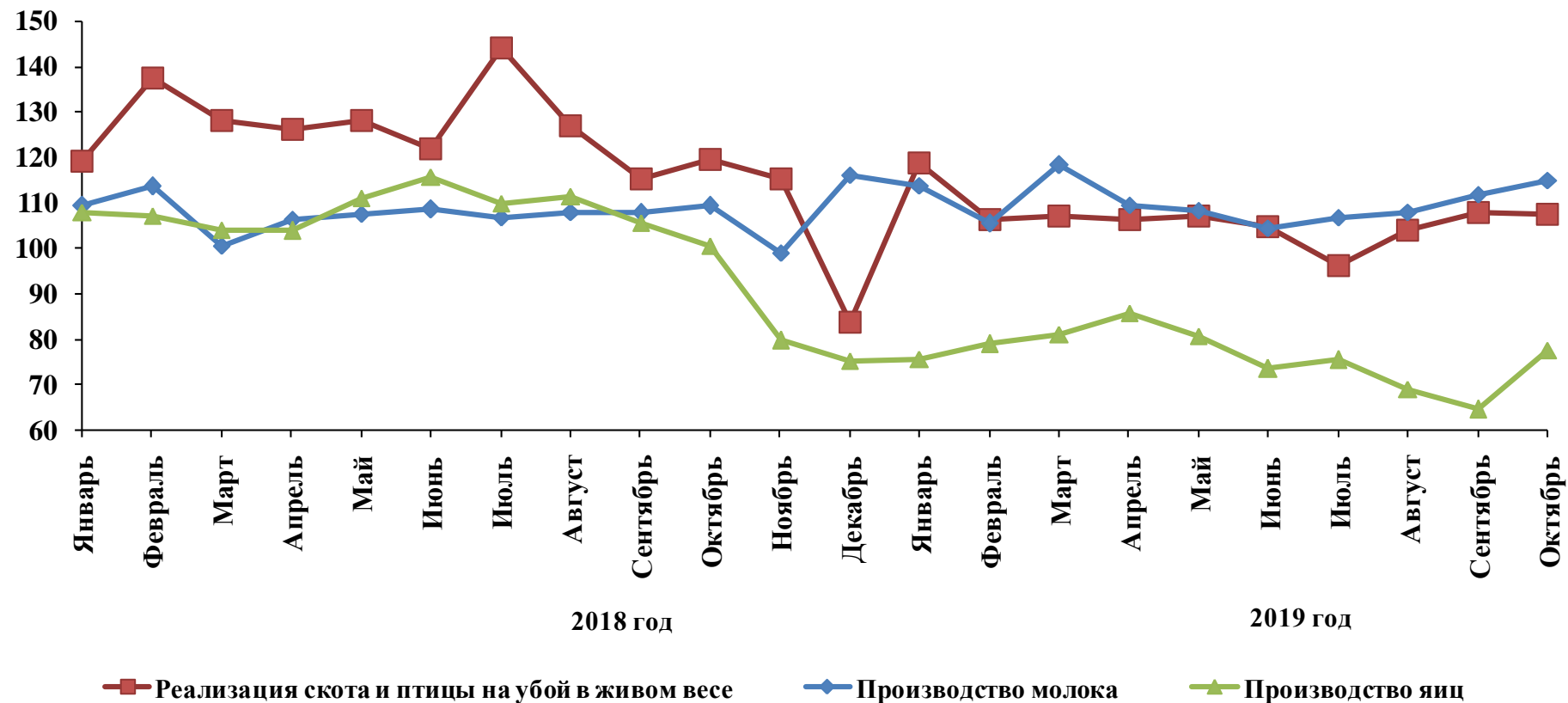
¹⁾ С учетом жилых домов, построенных на земельных участках, предназначенных для ведения гражданами садоводства.

²⁾ Без учета жилых домов, построенных на земельных участках, предназначенных для ведения гражданами садоводства.

Сельское хозяйство в 2019 году

	Январь	Февраль	Март	Апрель	Май	Июнь	Июль	Август	Сентябрь	Октябрь
Продукция сельского хозяйства в хозяйствах всех категорий										
в % к соответствующему месяцу предыдущего года (в сопоставимых ценах)	113.4	106.7	100.5	106.1	105.2	110.9	102.6	91.4	119.1	107.2
Производство продуктов животноводства в хозяйствах всех категорий:										
скота и птицы на убой в живой массе, тыс. тонн	47.5	46.2	47.3	44.1	44.4	41.1	41.4	41.3	43.1	48.2
в % к соответствующему месяцу предыдущего года	118.8	106.2	107.0	106.0	106.9	104.6	96.0	103.8	107.9	107.3
молока, тыс. тонн	76.2	75.0	89.1	94.9	98.8	95.5	96.4	90.0	77.0	71.3
в % к соответствующему месяцу предыдущего года	113.6	105.3	118.1	109.3	108.1	104.4	106.5	107.8	111.8	114.8
яиц, млн штук	53.0	56.8	78.2	77.3	85.4	79.2	79.3	66.1	47.6	50.8
в % к соответствующему месяцу предыдущего года	75.5	78.8	80.8	85.5	80.6	73.3	75.2	68.9	64.4	77.4

**Продукция сельского хозяйства в хозяйствах всех категорий
(в процентах к соответствующему месяцу предыдущего года)**



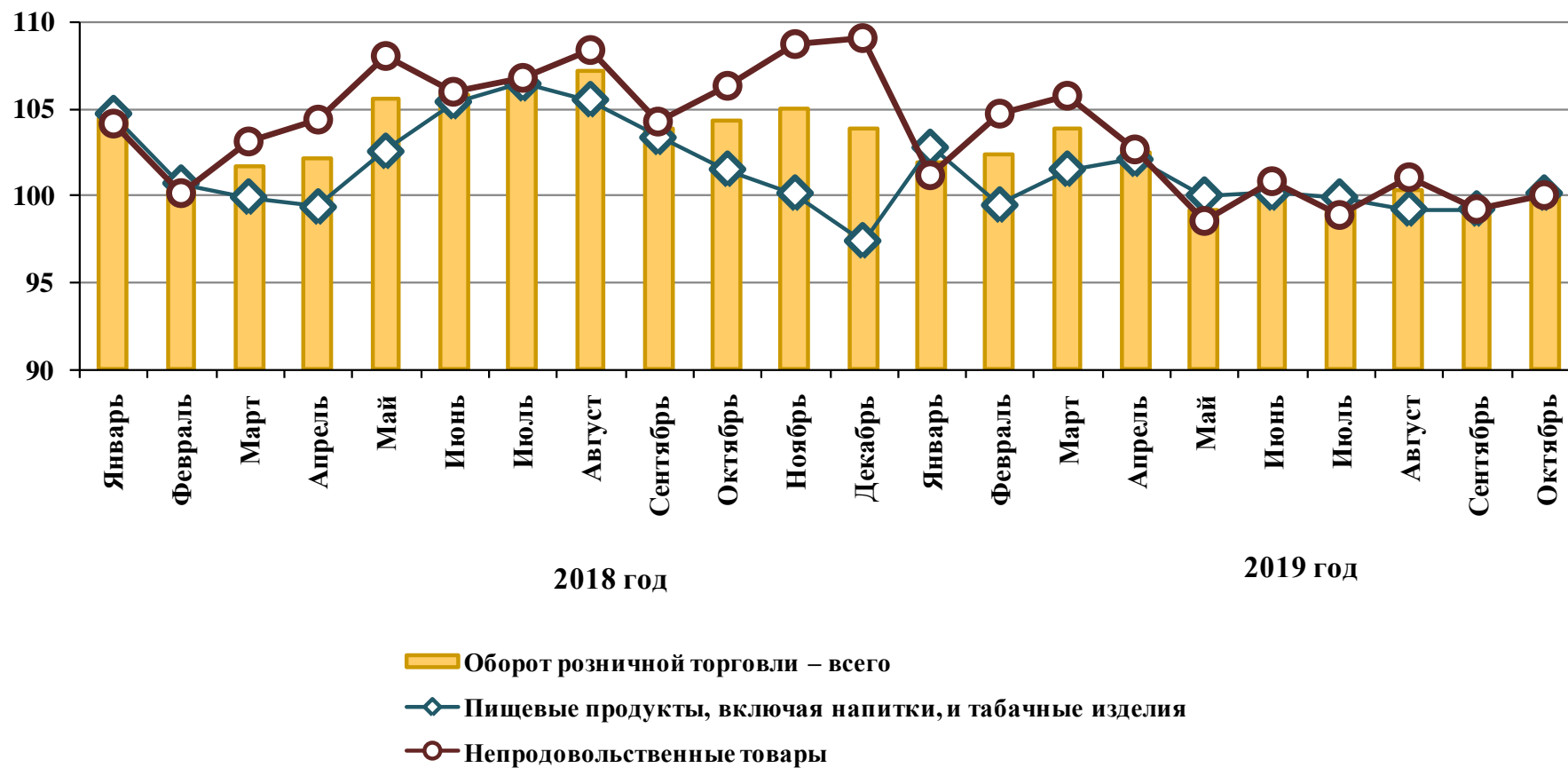
Транспорт в 2019 году

	Январь	Февраль	Март	Апрель	Май	Июнь	Июль	Август	Сентябрь	Октябрь
Грузооборот автомобильного транспорта, млн тонно-км	165.6	104.0	136.4	152.6	165.1	167.5	197.2	237.6	238.5	240.1
в % к соответствующему месяцу предыдущего года	в 2.7 р.	101.2	153.1	в 1.6 р.	147.8	143.1	в 1.6 р.	в 1.8 р.	в 1.8 р.	в 1.9 р.

Рынок товаров и услуг в 2019 году

	Январь	Февраль	Март	Апрель	Май	Июнь	Июль	Август	Сентябрь	Октябрь
Оборот розничной торговли – всего, млн рублей	43908.0	43050.1	47171.9	47215.5	47602.1	48363.2	49481.8	50826.1	49186.5	49710.2
в % к соответствующему месяцу предыдущего года	101.9	102.4	103.9	102.5	99.2	100.5	99.3	100.3	99.2	100.0
Из общего объема оборота розничной торговли:										
пищевые продукты, включая напитки, и табачные изделия, млн рублей	18494.4	18383.8	20077.5	20189.0	20479.2	20421.3	20610.5	20462.1	20014.6	20448.2
в % к соответствующему месяцу предыдущего года	102.8	99.5	101.5	102.1	100.0	100.2	99.9	99.2	99.2	100.1
непродовольственные товары, млн рублей	25413.6	24666.3	27094.4	27026.5	27122.9	27941.9	28871.3	30364.0	29171.9	29262.0
в % к соответствующему месяцу предыдущего года	101.2	104.7	105.7	102.7	98.5	100.8	98.9	101.1	99.2	100.0
Оборот общественного питания, млн рублей	1376.9	1368.0	1438.7	1434.6	1469.2	1477.8	1472.1	1542.7	1570.8	1604.7
в % к соответствующему месяцу предыдущего года	103.8	108.0	109.8	106.1	107.2	102.0	98.6	105.0	104.4	107.7
Товарные запасы в организациях розничной торговли (на конец периода), млн рублей	25077.3	25324.6	25834.3	26058.8	26098.0	25197.0	25661.3	25909.6	27041.7	28431.0
Обеспеченность оборота розничной торговли запасами, дней торговли	44	46	42	41	41	37	39	37	40	44
Объем платных услуг населению, млн рублей	11601.6	11345.5	11325.6	11493.3	11209.1	10725.8	11254.3	11004.7	10644.0	10466.1
в % к соответствующему месяцу предыдущего года	100.1	100.8	99.5	99.5	100.7	97.4	100.6	99.7	104.3	99.7

Оборот розничной торговли
(в процентах к соответствующему месяцу предыдущего года)



Доходы и расходы в 2019 году

	Январь	Январь- февраль	Январь- март	Январь- апрель	Январь- май	Январь- июнь	Январь- июль	Январь- август	Январь- сентябрь	Январь- октябрь
Доходы¹⁾										
Консолидированный бюджет Воронежской области, млн рублей	7578.9	15201.9	28163.4	43547.9	52458.0	61874.2	77362.7	85762.4	95653.5	113137.8
Удельный вес в общем объеме доходов консолидированного бюджета Воронежской области, в процентах										
налог на прибыль	23.6	19.6	25.0	22.4	21.8	19.8	20.4	19.7	18.4	19.0
налог на доходы физических лиц	27.0	34.1	29.1	26.6	27.5	28.1	26.4	26.9	27.5	26.2
акцизы по подакцизным товарам (продукции)	13.4	11.5	8.9	7.6	8.0	8.2	7.8	8.1	8.5	8.0
Расходы¹⁾										
Консолидированный бюджет Воронежской области, млн рублей	6951.5	14392.0	21899.0	34984.9	42947.6	54349.4	66763.3	76852.7	87338.5	103643.5
Удельный вес в общем объеме расходов консолидированного бюджета Воронежской области, процентов:										
общегосударственные вопросы	8.9	12.4	12.6	10.9	10.3	9.4	9.1	9.1	8.7	8.4
национальная оборона	0.0	0.0	0.1	0.0	0.0	0.0	0.0	0.0	0.0	0.0
национальная безопасность и правоохранительная деятельность	1.2	1.3	1.3	1.2	1.2	1.1	1.1	1.1	1.0	1.0
национальная экономика	5.0	6.8	7.4	10.6	12.7	15.8	16.7	18.6	19.3	19.1
жилищно-коммунальное хозяйство	1.3	2.0	2.0	2.0	2.2	2.1	2.4	2.8	3.1	3.3
охрана окружающей среды	0.2	0.2	0.1	0.1	0.1	0.2	0.2	0.1	0.1	0.2
образование	28.8	29.9	31.4	30.7	31.2	32.9	31.3	30.1	30.0	30.0
культура, кинематография, средства массовой информации, здравоохранение, физическая культура и спорт, социальная политика	51.7	45.7	43.9	43.4	41.3	37.7	38.4	37.5	37.1	37.4
обслуживание государственного и муниципального долга	2.9	1.7	1.2	1.1	1.0	0.8	0.8	0.7	0.7	0.6
Дефицит (-), профицит (+) консолидированного бюджета¹⁾, млн рублей	627.4	809.9	6264.4	8563.0	9510.4	7524.8	10599.4	9909.7	8315.0	9494.3

¹⁾ По данным департамента финансов Воронежской области.

Поступление налогов и сборов в бюджетную систему Воронежской области в 2019 году

(по данным Управления ФНС России по Воронежской области)

	Январь	Февраль	Март	Апрель	Май	Июнь	Июль	Август	Сентябрь	Октябрь
Налоги и сборы (нарастающим итогом с начала года) – всего, процентов	100.0	100.0	100.0	100.0	100.0	100.0	100.0	100.0	100.0	100.0
из них поступающие:										
в консолидированный бюджет области	63.3	66.4	69.3	72.7	72.2	70.4	72.1	71.2	69.9	71.3
в федеральный бюджет	36.7	33.6	30.7	27.3	27.8	29.6	27.9	28.8	30.1	28.7

Задолженность организаций в 2019 году

	Январь	Февраль	Март	Апрель	Май	Июнь	Июль	Август	Сентябрь	
	на конец месяца									
Кредиторская задолженность, млн рублей	274630	279831	285290	284596	291498	298641	295739	309831	302731	
Дебиторская задолженность, млн рублей	338306	349811	357670	358637	367805	361998	363427	390831	365094	

Просроченная задолженность по заработной плате в 2019 году

	Январь	Февраль	Март	Апрель	Май	Июнь	Июль	Август	Сентябрь	Октябрь	Ноябрь
	на начало месяца										
Просроченная задолженность по заработной плате – всего, млн рублей	22.6	41.8	44.8	122.0	112.3	126.2	37.3	19.8	49.1	49.6	46.3

Индексы цен производителей промышленных товаров в 2019 году

на конец месяца, в процентах к предыдущему месяцу

	Январь	Февраль	Март	Апрель	Май	Июнь	Июль	Август	Сентябрь	Октябрь
Индексы цен производителей промышленных товаров	100.0	100.2	100.7	99.4	99.8	99.2	99.7	100.2	99.4	99.4
из них:										
добыча полезных ископаемых	99.4	100.4	100.7	100.7	101.4	100.7	101.5	99.9	100.9	100.2
обрабатывающие производства	100.2	99.8	100.5	99.6	99.3	99.5	98.9	99.9	99.3	98.9
обеспечение электрической энергией, газом и паром, кондиционирование воздуха	98.9	102.0	101.8	98.3	102.1	97.5	102.6	101.6	99.8	101.7
водоснабжение, водоотведение, организация сбора и утилизации отходов, деятельность по ликвидации загрязнений	100.0	100.0	100.0	100.0	100.0	100.0	102.8	100.0	100.0	100.0

Индекс потребительских цен в 2019 году

на конец месяца, в процентах к предыдущему месяцу

	Январь	Февраль	Март	Апрель	Май	Июнь	Июль	Август	Сентябрь	Октябрь
Индекс потребительских цен	101.0	100.2	100.2	100.3	100.3	100.0	100.2	99.7	99.9	100.2
в том числе:										
продукты питания	100.8	100.6	100.1	100.6	100.4	99.4	99.9	98.5	99.3	100.5
непродовольственные товары	100.9	100.2	100.3	100.0	100.3	100.1	100.2	100.3	100.2	100.2
алкогольные напитки	100.4	99.9	100.1	100.4	101.0	100.1	100.1	100.0	99.8	99.9
услуги	101.3	99.8	100.1	100.3	100.1	100.4	100.7	100.1	100.0	99.9

Средние цены производителей на продукцию животноводства в 2019 году

на конец месяца

	Январь	Февраль	Март	Апрель	Май	Июнь	Июль	Август	Сентябрь	Октябрь
Средние цены производителей на продукцию животноводства										
крупный рогатый скот (в живом весе), рублей за тонну	147830	146919	145255	136814	122291	142803	145241	154289	138409	149877
в % к предыдущему месяцу	99.4	101.0	102.7	99.7	101.0	99.3	99.2	101.8	100.9	101.1
птица (в живом весе), рублей за тонну	93024	95456	80928	74861	74453	70116	61855	58458	68830	69713
в % к предыдущему месяцу	99.1	101.9	94.6	97.4	99.8	96.8	93.5	101.0	104.4	100.3
молоко, рублей за тонну	25260	25597	25712	25553	25247	24565	24744	26196	26859	27907
в % к предыдущему месяцу	100.4	100.9	101.2	99.4	98.6	99.8	99.8	100.3	102.3	102.2
яйца, рублей за тыс. штук	4692	4436	4215	4792	3329	3082	3498	4145	3797	4315
в % к предыдущему месяцу	95.4	97.4	93.6	106.6	74.6	93.9	105.8	111.3	97.7	109.5

Индексы цен производителей сельскохозяйственной продукции в 2019 году

на конец месяца, в процентах к предыдущему месяцу

	Январь	Февраль	Март	Апрель	Май	Июнь	Июль	Август	Сентябрь	Октябрь
Индексы цен производителей сельскохозяйственной продукции	99.2	101.3	100.1	101.2	98.3	98.7	100.2	99.0	98.6	99.0
в том числе :										
животноводство	97.8	99.6	100.0	102.1	97.3	98.0	100.9	99.5	100.5	101.5
растениеводство	100.6	102.9	100.1	100.4	99.3	99.3	99.6	98.6	96.8	96.4

Сводный индекс цен на продукцию (затраты, услуги) инвестиционного назначения в 2019 году

на конец месяца, в процентах к предыдущему месяцу

	Январь	Февраль	Март	Апрель	Май	Июнь	Июль	Август	Сентябрь	Октябрь
Сводный индекс цен на продукцию (затраты, услуги) инвестиционного назначения	100.3	100.0	100.6	100.2	100.5	100.0	100.2	100.5	100.0	100.0
в том числе:										
индекс цен производителей на строительную продукцию	99.9	100.0	100.7	100.0	100.4	99.9	100.3	99.4	99.8	99.8

Индексы тарифов на грузовые перевозки в 2019 году

на конец месяца, в процентах к предыдущему месяцу

	Январь	Февраль	Март	Апрель	Май	Июнь	Июль	Август	Сентябрь	Октябрь
Индексы тарифов на грузовые перевозки (на конец периода, в % к концу предыдущего периода)	103.5	100.1	99.9	100.0	100.1	100.0	100.1	100.0	100.0	100.0

Стоимость и изменение стоимости фиксированного набора товаров и услуг для межрегиональных сопоставлений покупательной способности населения в расчете на месяц в 2019 году

	Январь	Февраль	Март	Апрель	Май	Июнь	Июль	Август	Сентябрь	Октябрь
Стоимость и изменение стоимости фиксированного набора товаров и услуг для межрегиональных сопоставлений покупательной способности населения в расчете на месяц, рублей	14817.62	14823.46	14885.05	14960.98	15075.73	15105.22	15165.22	15060.1	14978.14	14974.03
в % к предыдущему месяцу	100.8	100.0	100.4	100.5	100.8	100.2	100.4	99.3	99.5	100.0
в % к декабрю предыдущего года	100.8	100.9	101.3	101.8	102.6	102.8	103.2	102.5	101.9	101.9

Занятость населения в 2019 году

	Январь	Февраль	Март	Апрель	Май	Июнь	Июль	Август	Сентябрь	Октябрь
Численность занятого в экономике населения в возрасте 15 лет и старше , в среднем за три последних месяца (по данным обследования), тыс. человек	1123.6	1123.2	1129.2	1138.0	1142.4	1143.5	1146.3	1154.0	1154.2	1148.3
Общая численность безработных в возрасте 15 лет и старше , в среднем за три последних месяца, тыс. человек	51.5	49.8	44.5	40.8	39.4	39.1	37.0	35.6	34.5	40.5
Уровень безработицы населения в возрасте 15 лет и старше , в процентах	4.4	4.2	3.8	3.5	3.3	3.3	3.1	3.0	2.9	3.4
Численность официально зарегистрированных безработных в государственных учреждениях службы занятости (на конец периода), тыс. человек	10.8	12.1	12.5	12.3	12.0	11.3	10.9	10.7	10.0	9.2
в том числе получают пособие по безработице	9.8	10.8	11.1	10.4	10.0	9.6	9.1	8.9	8.4	7.5
Численность граждан, не занятых трудовой деятельностью, состоящих на учете в государственных учреждениях службы занятости, тыс. человек	13.3	14.5	14.3	13.9	13.4	12.8	12.7	12.6	11.7	10.9
Потребность работодателей в работниках, заявленная в департамент труда и занятости населения, тыс. человек	21.4	20.7	21.3	20.6	22.5	23.0	21.0	22.1	22.2	21.0
Нагрузка не занятого трудовой деятельностью населения на одну заявленную вакансию	0.6	0.7	0.7	0.7	0.6	0.6	0.6	0.6	0.5	0.5

Заработная плата в 2019 году

	Январь	Февраль	Март	Апрель	Май	Июнь	Июль	Август	Сентябрь
Среднемесячная номинальная начисленная заработная плата одного работника, рублей	30413.9	30766.5	32714.6	33632.7	32905.6	34588.2	33562.1	31900.5	32209.8
в % к соответствующему месяцу предыдущего года	106.8	105.1	109.5	106.7	105.5	104.9	107.3	106.2	107.2
Реальная среднемесячная заработная плата одного работника									
в % к соответствующему месяцу предыдущего года	101.3	99.8	104.0	101.5	100.4	100.4	102.7	101.9	103.3

**Среднемесячная заработная плата одного работника
(в процентах к соответствующему месяцу предыдущего года)**

